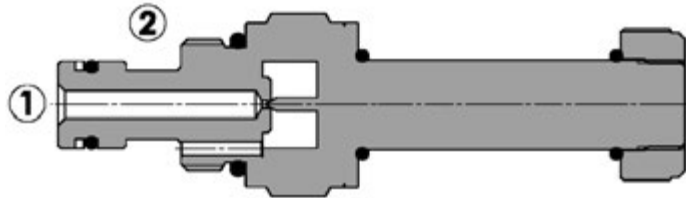
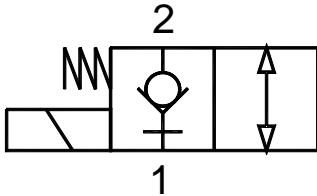




**Valvola elettrica 2 vie, diretta, normalmente chiusa**  
**2 way, direct operated electric valve, normally closed**

Rev.02-2016/03

**SPECIFICHE TECNICHE**

**Materiali:** cartuccia in acciaio zincato. Componenti interni in acciaio trattato termicamente.

**Campo di portata:** 2 L/min;

**Pressione max.:** 250 bar (Bobina 20 W)

**Coppia di serraggio in cavità:** vedere pag.2

**Cavità:** vedere sezione X

**Peso cartuccia:** vedere pagina 2

**Bobine:** versione C-13, vedere sezione Y

**Temperatura olio:** -20°C + 80°C

**Temperatura ambiente:** -30°C + 60°C

**Filtrazione consigliata:** nominale max. 10µ, ISO 4406-19/17/14 (NAS8) o minore

La variazione di voltaggio in ingresso non deve eccedere il ±10% del valore nominale.

**TECHNICAL SPECIFICATIONS**

**Materials:** cartridge in steel zinc plated, internal parts in hardened steel.

**Flow range:** 2 L/min;

**Max. pressure:** 250 bar (Coil 20 W)

**Installation torque:** see page 2

**Cavity:** see section X

**Cartridge weight:** see page 2

**Coils:** version C-13, see section Y

**Oil temperature:** -20°C + 80°C

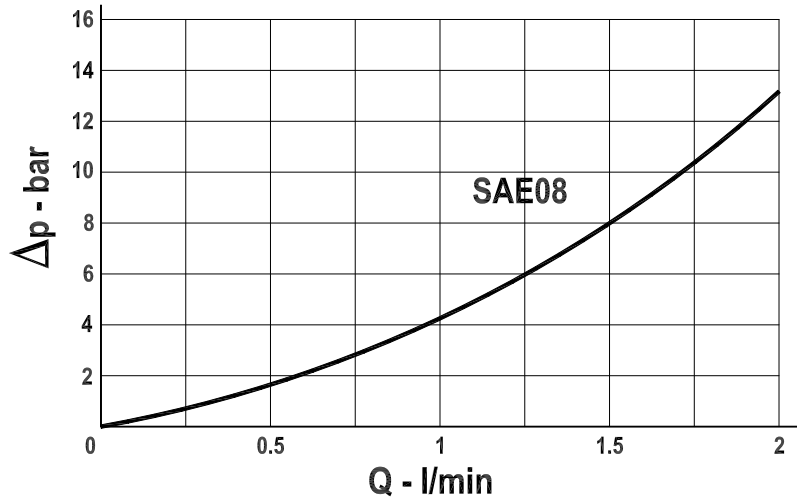
**Ambient temperature range:** -30°C + 60°C

**Recommended filtration:** nominal max. 10µ, ISO 4406-19/17/14 (NAS8) or less.

Inlet voltage fluctuations must not exceed ±10% of nominal voltage.

**DIAGRAMMA PERDITE DI CARICO**  
**PRESSURE DROP CURVES**

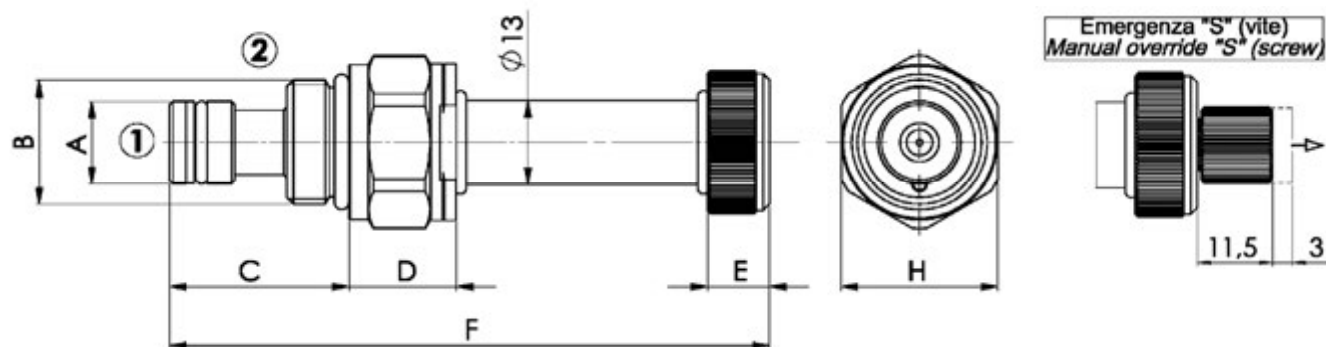
Valvola aperta (bobina eccitata) 1 → 2  
Valve open (energized coil) 2 → 1





**Valvola elettrica 2 vie, diretta, normalmente chiusa**  
**2 way, direct operated electric valve, normally closed**

Rev.02-2016/03



| TIPO<br>TYPE      | A    | B              | C    | D    | E   | F  | H  | CAVITA'<br>CAVITY | COPPIA DI SERRAGGIO<br>INSTALLATION TORQUE | PESO<br>WEIGHT |
|-------------------|------|----------------|------|------|-----|----|----|-------------------|--|----------------|
|                   | mm   | SAE            | mm   | mm   | mm  | mm | mm |                   | Nm   | Kg             |
| FP-22-CS-S08-01   | 12.7 | 3/4"-16 UNF-2A | 27.5 | 16.5 | 9.5 | 92 | 24 | 23081             | 35 – 45                                    | 0.130          |
| FP-22-CS-S08-01-S | 12.7 | 3/4"-16 UNF-2A | 27.5 | 16.5 | 9.5 | 92 | 24 | 23081             | 35 – 45                                    | 0.140          |

Per i corpi in cavità SAE a 2 vie, vedere pagina catalogo generale W 150/1  
 For 2 way SAE cavity bodies, see page W 150/1 in technical catalogue

**ESEMPIO DI ORDINAZIONE - ORDERING CODE EXAMPLE**

**FP 22 CS S08 01 \* \***

Guarnizioni . Seals:  
 V=Viton \*  
 Omettere se BUNA-N . Omit if BUNA-N

Emergenza . Manual override  
 S = vite - screw \*  
 Omettere se non richiesta . Omit if not required