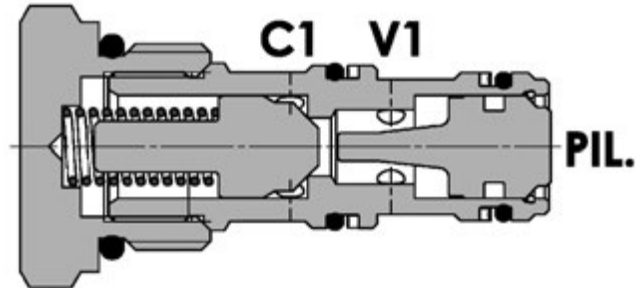
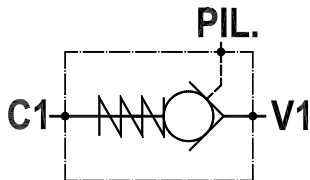




Valvola di blocco pilotata semplice, versione cartuccia, cavità SAE
Single pilot operated check valve, cartridge version, SAE cavity

Rev.03-2014/07



SPECIFICHE TECNICHE

Materiali: corpo in acciaio. Lotturatore conico guidato è in acciaio trattato termicamente. La superficie esterna è protetta mediante zincatura.

Portata max.: fino a 90 l/min

Pressione max.: 350 bar

Pressione di apertura: 2.5 bar standard, 5 bar su richiesta

TECHNICAL SPECIFICATIONS

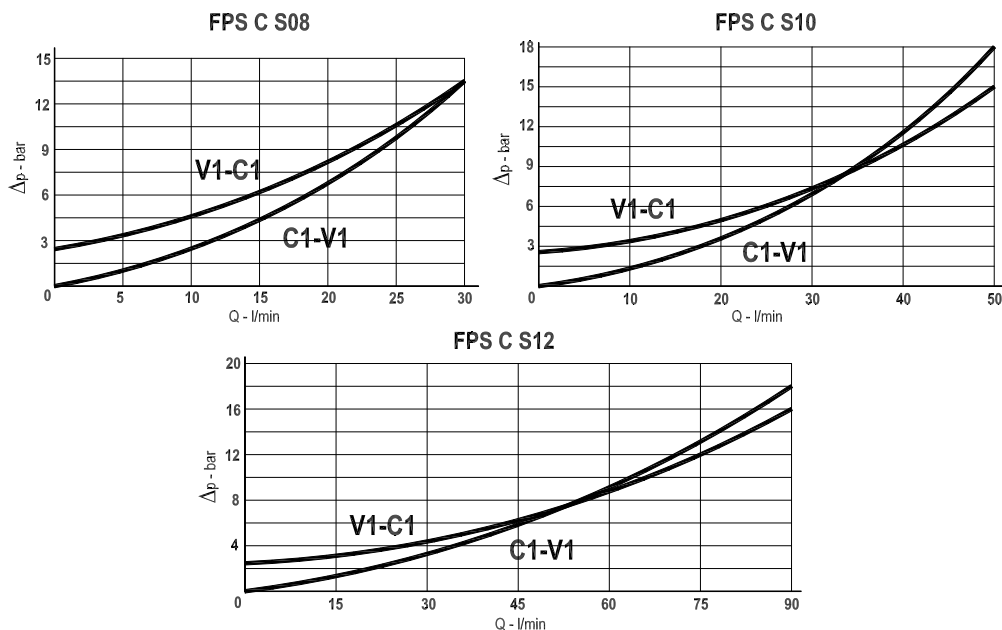
Materials: body is steel made. Guided poppet is in hardened steel. External surface is zinc plated.

Rated flow: up to 90 l/min

Max. pressure: 350 bar

Cracking pressure: 2.5 bar standard, 5 bar on request.

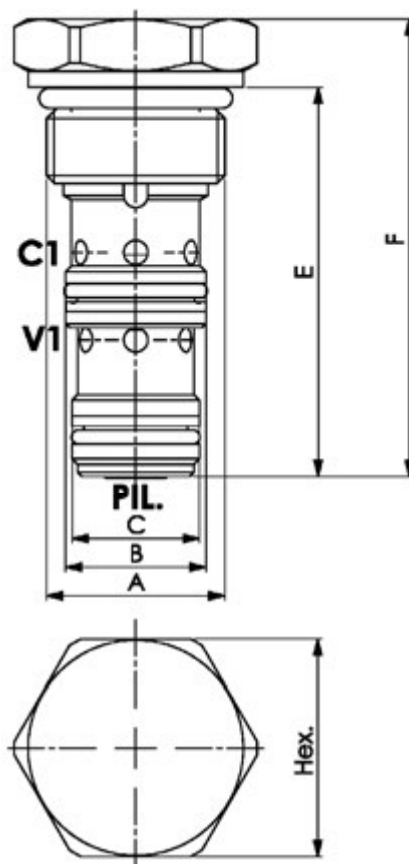
DIAGRAMMA PERDITE DI CARICO PRESSURE DROP CURVES





Valvola di blocco pilotata semplice, versione cartuccia, cavità SAE
Single pilot operated check valve, cartridge version, SAE cavity

Rev.03-2014/07



TIPO TYPE	PORTATA MAX. MAX FLOW	PRESS. MAX. MAX PRESSURE	A	B	C	E	F	HEX	CAVITA' CAVITY	COPPIA DI SERRAGGIO INSTALLATION TORQUE	RAPP. DI PILOTAGGIO PILOT RATIO	PESO WEIGHT
	L/MIN	BAR	UNF-2B	mm	mm	mm	mm	mm		Nm		Kg
FPS C S08	30	350	3/4"-16	15.87	14.27	43	51	24	33081	40-45	1 : 3.2	0.080
FPS C S10	50	350	7/8"-14	17.47	15.87	48.5	57	27	33101	60-70	1 : 3.1	0.110
FPS C S12	90	350	1 1/16"-12	23.80	22.22	72.5	83.5	32	33121	90-100	1 : 3	0.250

ESEMPIO DI ORDINAZIONE - ORDERING CODE EXAMPLE

F P S C S 1 0 2 , 5 G *

- S08 . 3/4+16 UNF-2B
- * S10 . 7/8+14 UNF-2B
- S12 . 1 1/16+12 UNF-2B

Cracking pressure, omit if standard

2.5 bar (std)

- * 5 bar

Pressione apertura ritegno, omettere se std
 Cracking pressure, omit if standard

Guarnizioni . Seals:

V=Viton *

Omettere se BUNA-N . Omit if BUNA-N

Guarnizione sul pilota, omettere se non richiesta *

With o-ring on pilot valve, omit if not requested