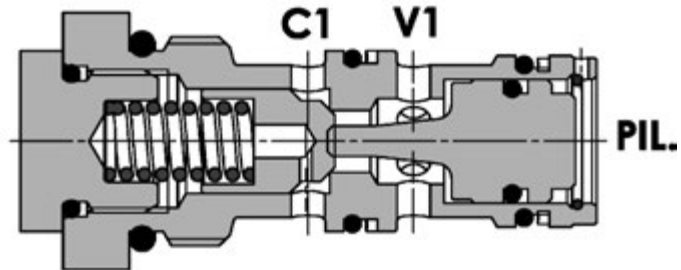
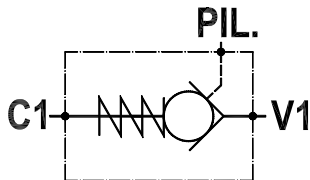




Valvola di blocco pilotata semplice, versione cartuccia
Single pilot operated check valve, cartridge version

Rev.02-2010/08



SPECIFICHE TECNICHE

Materiali: corpo in acciaio. Lotturatore conico guidato è in acciaio trattato termicamente. La superficie esterna è protetta mediante zincatura.

Portata max.: 40 l/min

Pressione max.: 350 bar

Pressione di apertura: standard 0,5 bar, a richiesta 2,5-5-10-20 bar

TECHNICAL SPECIFICATIONS

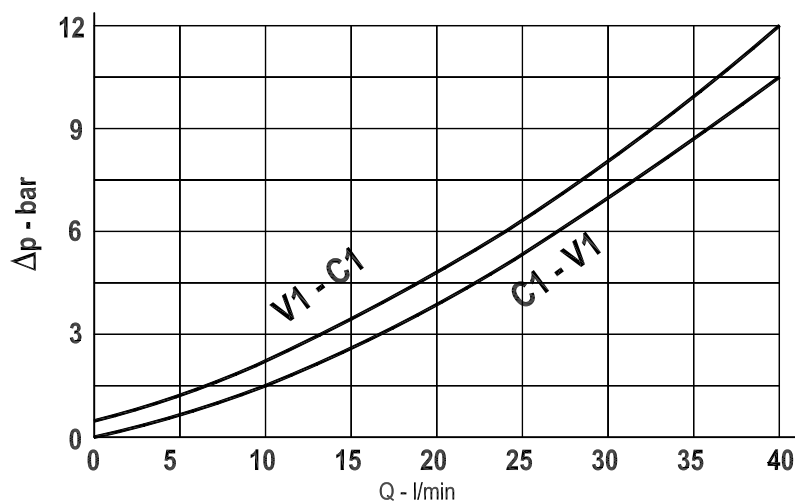
Materials: body is steel made. Guided poppet is in hardened steel. External surface is zinc plated.

Rated flow: 40 l/min

Max. pressure: 350 bar

Cracking pressure: 0.5 bar standard, 2.5-5-10-20 bar on request

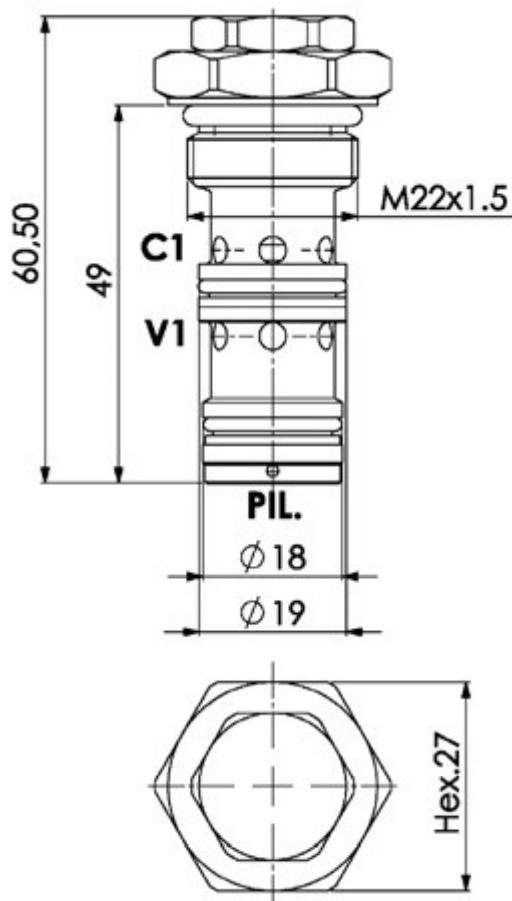
DIAGRAMMA PERDITE DI CARICO
PRESSURE DROP CURVES





Valvola di blocco pilotata semplice, versione cartuccia
Single pilot operated check valve, cartridge version

Rev.02-2010/08



TIPO TYPE	RAPP. DI PILOTAGGIO PILOT RATIO	CAVITA' CAVITY	COPPIA DI SERRAGGIO INSTALLATION TORQUE	PESO WEIGHT
FPS C 40	1 : 4	32221	Nm 60-70	Kg 0.115

Con la guarnizione sul pistone di pilotaggio si consiglia di montare una molla sul ritegno di almeno 2.5 bar
 With the seal on the pilot piston, we recommend to assemble a at least a 2.5 bar spring on the check valve

ESEMPIO DI ORDINAZIONE - ORDERING CODE EXAMPLE

F P S C 4 0 5 G *

0.5 bar (std)
 * 2.5 . 5 . 10 . 20 bar
 Pressione apertura ritegno, omettere se std
 Cracking pressure, omit if standard

* Guarnizione sul pilota, omettere se non richiesta
 With o-ring on pilot valve, omit if not requested

Guarnizioni . Seals:
 V=Viton *
 Omettere se BUNA-N . Omit if BUNA-N